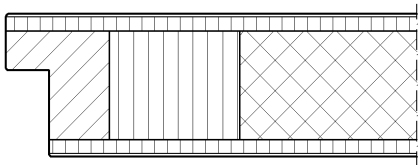
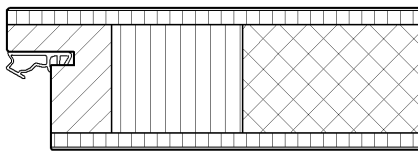


## Typ42 SK 2

einflügelig, gefälzt, wahlweise mit Oberteil

Ohne Türfalzdichtung	
Optional mit Türfalzdichtung	

### Oberflächen:

Siehe Übersicht

### Rahmen:

Hartholz / Holzwerkstoff, Rahmenverstärkung unten, Klasse-S-Rahmen aufrecht

### Kantenbeschichtung:

Dreiseitige Kantenbeschichtung, bei furnierten Türen aufrechte Kanten furniert

bei Schichtstoff-Türen Kantenbeschichtung im Rahmen unserer Kantenkollektion

### Absperrung:

HDF-/Hartfaserplatte, ca. 4,5 mm

### Einlage:

Spezial-Schalldämm-Einlage

### Konstruktion:

DIN 68706 Teil 1, Aufbau fünffach

### Dicke:

ca. 43 bis 45 mm, je nach Oberflächenbeschichtung

### Klassifizierung:

Klimaklasse II, Beanspruchungsgruppe S

### Flächengewicht:

Ca. 27 kg/m<sup>2</sup>

### Abmessungen:

Siehe Maßübersicht und Variantenübersicht

### Kantenausbildung:

Einfachfalz, mit Falzabmessungen nach DIN 18101.

Falzbezeichnung ohne Türfalzdichtung: 42b

Falzbezeichnung mit Türfalzdichtung: 42e

Sonderfälze z. B. bei Türöffner, innenl. Türschließer etc.

Falzbezeichnung ohne Türfalzdichtung: 42g

Falzbezeichnung mit Türfalzdichtung: 42h

### Bodendichtung:

Eingebaute absenkable Bodendichtung

### Kantenprofil:

Siehe Übersicht

### Schallschutzverglasung im Oberlicht:

Bestehend aus eingebautem Schallschutz-Klarglas

### Glasdicke:

Oberlicht: 17mm Schallschutzglas

### Wärmedämmwert:

Wärmedurchgangskoeffizient U = 1,8 W/m<sup>2</sup>K, mit Lichtöffnung steigt der Wert anteilig

### Bänder:

1flg.: 2 Stück 3teilige wartungsfreie Einbohrbänder V4726 WF oder V8026 WF (Stahlzarge)

2flg.: 2 Stück 3-dimensional verstellbare Aufschraubbänder VSX 7939/160

### Hinweis:

Die Tragfähigkeit der Bänder beträgt ca. 70 bzw. 80 kg. Bei bestimmten Türgrößen wird dieses Gewicht überschritten. Dann ist ein entsprechend stabileres Band auszuwählen.

### Schloss:

PZ-Schloss nach DIN 18251, zweitourig, Dornmaß 55 mm

### Standflügel:

Falztreibriegel und Schließblech, mechanisch absenkable Bodendichtung mit 4-Kantöffnung für Treibriegelstange

### Sonderleistungen:

Türfalzdichtung, Verdeckter Anleimer, unverdeckter Anleimer, Türspion, 3-Punkt-Schloss W3, Alu-Verbundabsperung für Klimaklasse III,

### Schallschutz:

Schalldämmwert der betriebsfertig eingebauten Tür

**RwP = 37 dB**

**Rw,R = 32 dB**

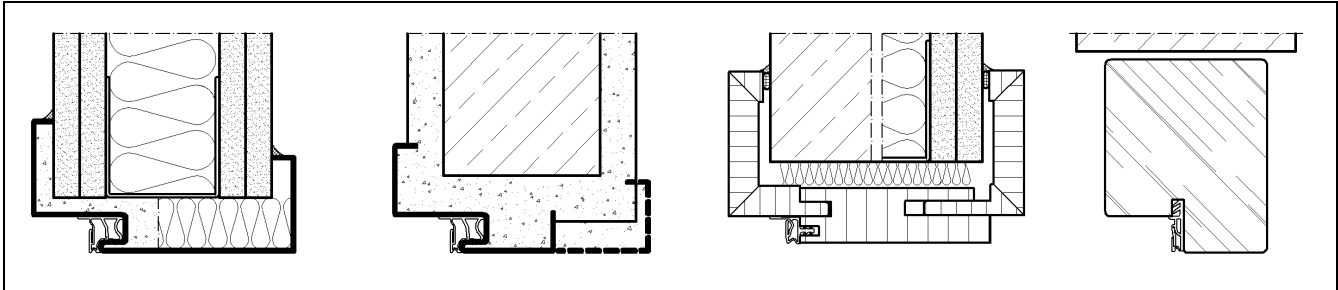
gemäß Stellungnahme Nr. 175 35391/S30 vom Labor für Schallmesstechnik, Rosenheim.

## Typ42 SK 2

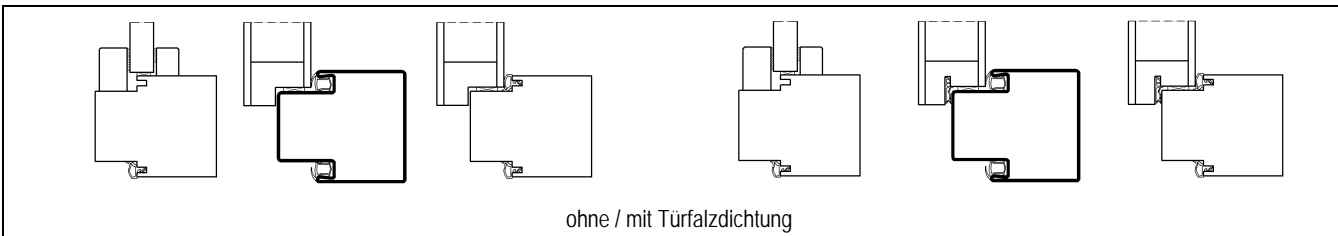
einflügelig, gefälzt, wahlweise mit Oberteil

### Beispiele verschiedener Ausführungen

#### Zargen und Wandarten

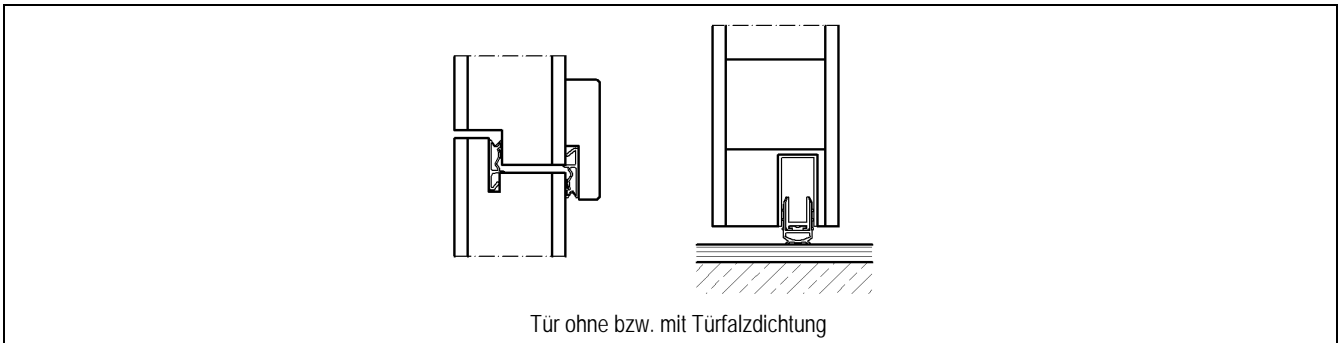


#### Kämpferanschluss



#### Oberblende mit Gegenfalz

#### Bodendichtung



#### Hinweise:

##### Holzumfassungszarge:

Der Hohlraum zwischen Zargenrückseite und Mauerwerk ist mit Montageschaum oder Mineralwolle fugenlos zu hinterfüllen.

##### Stahlfassungs- und Stahleckzarge in Massivwand:

Der Hohlraum zwischen Zargenrückseite und Mauerwerk ist mit Mörtel vollvolumig auszufüllen.

##### Stahlfassungs- zarge in Montagewand:

Anschlagseitig ist mindestens der Falzbereich mit Mörtel, Schaum oder Mineralwolle zu füllen.

##### Anschlussfuge:

Die Fuge zwischen Wandfläche und Bekleidung muss immer beidseitig eingeputzt oder dauerelastisch abdichtet sein.

##### Blockrahmen (Montagehinweis):

Der Hohlraum zwischen Rahmenrückseite und Mauerwerk ist mit Montageschaum oder Mineralwolle fugenlos zu hinterfüllen.

##### Zargendichtung:

Der Einsatz von akustisch wirksamen Zargendichtungen wie auf Seite 1 beschrieben ist zwingend notwendig.

##### Verglasung:

Oberlichter müssen nach Montageanleitung vor Ort verglast werden.

##### Allgemein:

Bei Türen mit diesem Türgewicht kann bei Stahlzargen eine Schließblockverstärkung erforderlich sein.

Der angegebene Schalldämmwert gilt für alle Varianten mit ihren zulässigen Abmessungen.

Zum fachgerechten Einbau beachten Sie bitte unsere ausführliche Montageanleitung.